



**ИЗБИРАТЕЛЬНАЯ КОМИССИЯ
КРАСНОЯРСКОГО КРАЯ**

пр. Мира, 110, г. Красноярск, 660009, факс (391) 249-36-59, тел. (391) 249-30-61

E-mail: mailbox@iksrf.krsn.ru, <http://www.iksrf24.ru>

19.01.2015 № 01-08/16
на № _____ от _____

Председателям избирательных
комиссий муниципальных
образований Красноярского края

Уважаемые коллеги!

Направляю Вам для использования в работе образцы печатей:
избирательной комиссии муниципального образования, окружной избирательной
комиссии.

Приложение: на 3 л. в 1 экз.

Председатель

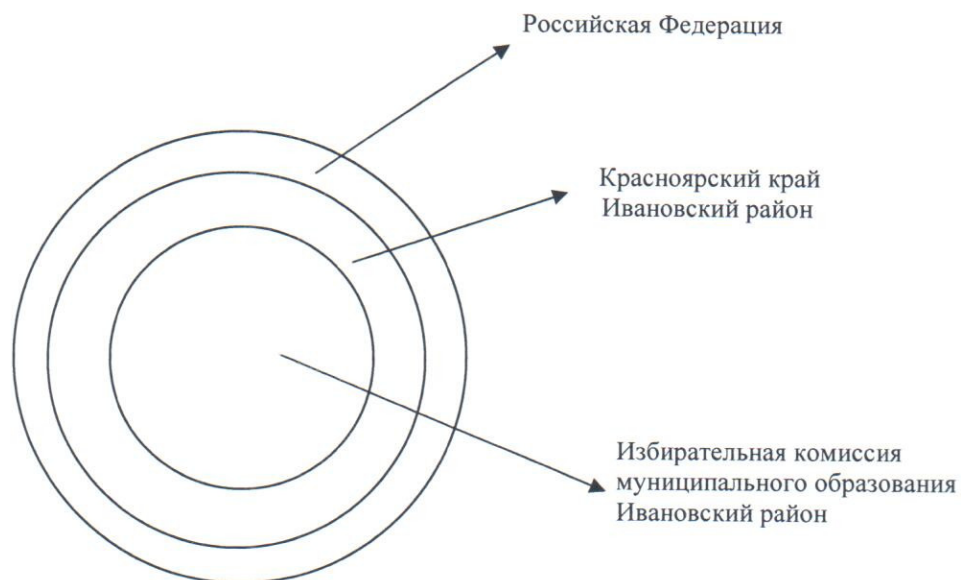
К.А. Бочаров

**Описание и образец печати
Избирательной комиссии муниципального образования
Ивановский район**

Клише печати избирательной комиссии муниципального образования Ивановский район имеет форму круга диаметром 40 мм, в центре которого располагается текст: «Избирательная комиссия муниципального образования Ивановский район».

По внешней окружности клише печати располагаются слова «Российская Федерация».

Во внутреннем кольце клише печати располагается текст: «Красноярский край. Ивановский район».

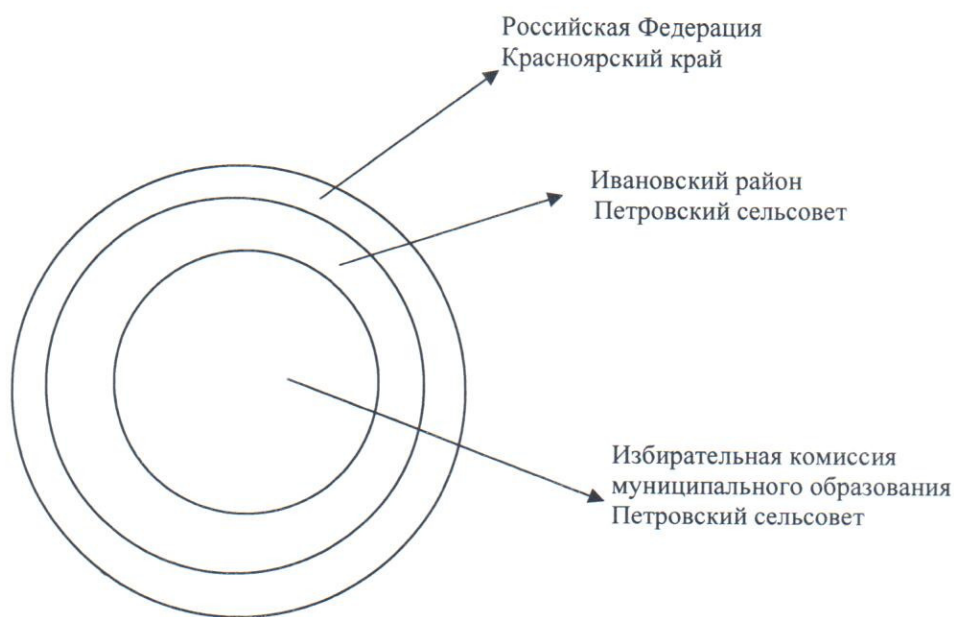


Описание и образец печати
Избирательной комиссии муниципального образования Петровский
сельсовет Ивановского района Красноярского края

Клише печати избирательной комиссии муниципального образования Петровский сельсовет Ивановского района имеет форму круга диаметром 40 мм, в центре которого располагается текст: «Избирательная комиссия муниципального образования Петровский сельсовет».

По внешней окружности клише печати располагаются слова «Российская Федерация. Красноярский край».

Во внутреннем кольце клише печати располагается текст: «Ивановский район. Петровский сельсовет».



Описание и образец печати
Окружной избирательной комиссии по выборам депутатов
Петровского сельского Совета депутатов Ивановского района
Красноярского края

Клише печати окружной избирательной комиссии по выборам депутатов Петровского сельского Совета депутатов Ивановского района Красноярского края имеет форму круга диаметром 40 мм, в центре которого располагается текст: «Одномандатный избирательный округ № 1».

По внешней окружности клише печати располагаются слова «Российская Федерация. Красноярский край».

Во внутреннем кольце клише печати располагается текст: «Окружная избирательная комиссия по выборам депутатов Петровского сельского Совета депутатов Ивановского района».

